



richlite

Die Eco-Komposit-Platte,
die der Umwelt Sorge trägt





Hemmi Fayet Architekten, Zürich: Küchenkorpus und ...



... Toilettentrennwände

Richlite® ist auf natürliche und schöne Art anders. Schon seit Jahrzehnten wird das Material in der Flugzeug- und Schiffindustrie verwendet. Im Action-Sport kennt man es als widerstandsfähige und langlebige Oberfläche von Skater-Rampen. In den späten 90er-Jahren entdeckten Architekten und Designer in den USA, wie hervorragend sich das innovative Material für hochwertige Arbeitsplatten und viele Anwendungen im Innenausbau eignet.

Richlite® ist eine der umweltfreundlichsten architektonischen Oberflächen, die es zur Zeit gibt. Ihre einzigartige Lebendigkeit, Funktionalität und Nachhaltigkeit bieten eine aufregende Alternative zu traditionellen Oberflächen. Architekten und Designer schätzen an Richlite® die Vielseitigkeit und Beständigkeit. Mit dem matten Finish und natürlichen Erdtonfarben erfüllt das Material Räume mit einer warmen, weichen Atmosphäre, wie sie mit Steinplatten oder festen Oberflächen nie erreicht werden kann.

Alle Richlite®-Platten werden entweder aus wiederverwertetem Papier oder aus FSC®-zertifizierten Beständen hergestellt. Sie bestehen aus 65 % Recyclingpapier und 35 % Phenolharz. Das verwendete Phenolharz trägt das ECOBind™-Label, weil es keine flüchtigen organischen Verbindungen (VOC) ausstösst.

Stark in allen Bereichen

Phenolharz- und Papier-Verbundwerkstoffe sind seit Langem für ihre überdurchschnittliche Dehnbarkeit sowie ihre Druck- und Biegestärke bekannt. Sie sind äusserst abriebresistent und absorbieren sehr wenig Wasser. Richlite® erhält mit dem Alter eine warme, natürliche Patina ähnlich wie bei Holz. Es hat eine durchgehende und gleichmässige Farbverteilung und Stabilität. Richlite® ist extrem stark und kann deshalb für viele innovative Anwendungen freitragend eingesetzt werden.

Richlite® wurde gründlich getestet und durch die sehr genaue ASTM 5582-Testmethode als nicht-formaldehydhaltig zertifiziert.

Die Richlite®-Vorteile auf einen Blick

- Extrem robust und langlebig
- Massive, porenlose Oberfläche
- Wasserfest, hoher Kerb- und Abspaltwiderstand
- UV-resistent (Farbtonveränderung je nach Farbe möglich) und hitzeresistent (bis 176 °C)
- Hygienisch (geeignet für Lebensmittelkontakt und Küchenanwendungen)
- Einfache Verarbeitung und Installation
- Einfache Pflege und Unterhalt
- Ökologisch und emissionsfrei



© Alpnach Norm, Sideboardsystem an+



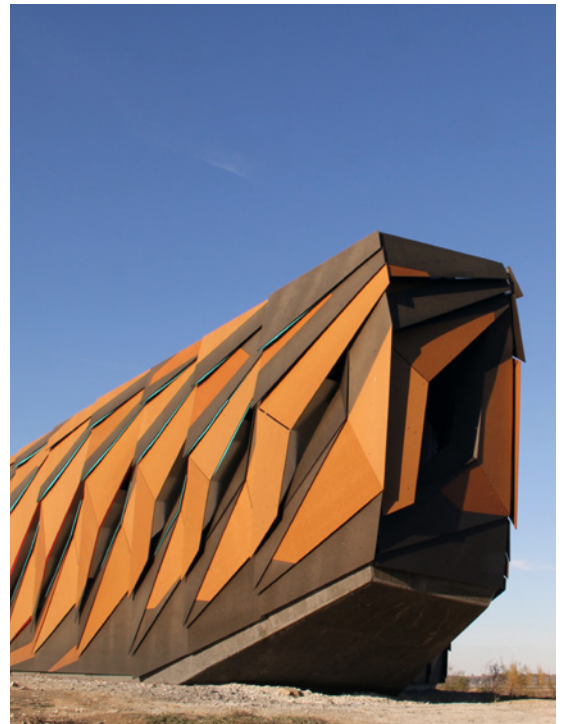
Cat's Corner, Zürich Airport: Möbelfront und Abdeckung



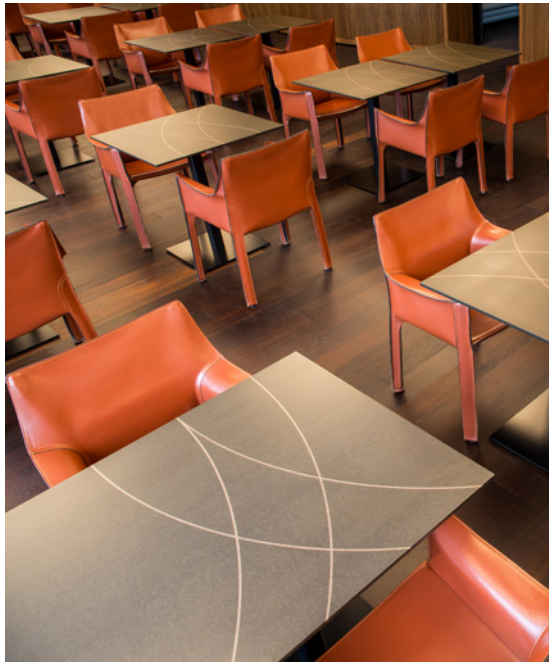
Cat's Corner, Zürich Airport: Bar und Tische



Fust AG, Wil: Badmöbel



Riverlands Observatory, USA: Fassade



Restaurant Fontana, Baar: Tische



Gasser Schreinerei, Haldenstein: Fassade

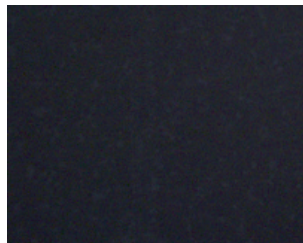


Restaurant Wärchbrogg, Luzern: Buffetabdeckung



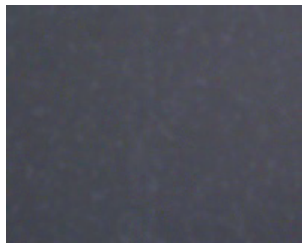
Farben

Northwest Preisgruppe 1



Black Diamond

2440 × 1220 × 6 mm*
 3660 × 760 × 6 mm
 3660 × 1525 × 6 mm
 3660 × 760 × 12 mm
 3660 × 1525 × 12 mm
 3660 × 760 × 18 mm
 3660 × 1525 × 18 mm
 3660 × 760 × 25 mm
 3660 × 1525 × 25 mm



Grays Harbor

2440 × 1220 × 6 mm°
 3660 × 760 × 6 mm
 3660 × 1525 × 6 mm
 3660 × 760 × 12 mm
 3660 × 1525 × 12 mm
 3660 × 760 × 18 mm
 3660 × 1525 × 18 mm
 3660 × 760 × 25 mm°
 3660 × 1525 × 25 mm°

Fassade



Slate

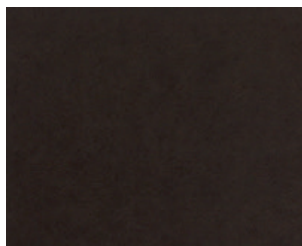
2440 × 1220 × 6 mm**?

Northwest Preisgruppe 2



Browns Point

3660 × 760 × 12 mm
 3660 × 1525 × 12 mm
 3660 × 760 × 18 mm
 3660 × 1525 × 18 mm
 3050 × 1220 × 12 mm°



Chocolate Glacier

3660 × 760 × 6 mm
 3660 × 1525 × 6 mm
 3660 × 760 × 12 mm
 3660 × 1525 × 12 mm
 3660 × 760 × 18 mm
 3660 × 1525 × 18 mm
 3660 × 760 × 25 mm°
 3660 × 1525 × 25 mm°



Redstone

3660 × 760 × 6 mm?
 3660 × 1525 × 6 mm?
 3660 × 760 × 12 mm?
 3660 × 1525 × 12 mm?
 3660 × 760 × 18 mm°
 3660 × 1525 × 18 mm°



Blue Canyon

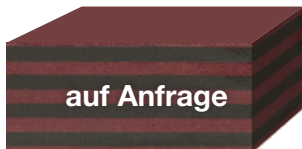
3660 × 760 × 6 mm?
 3660 × 1525 × 6 mm?
 3660 × 760 × 12 mm?
 3660 × 1525 × 12 mm?
 3050 × 1220 × 12 mm°

Cascade



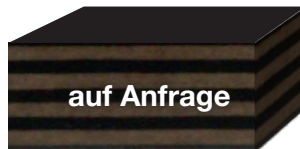
Stratum

2440 × 1220 × 25 mm



Baker

3660 × 760 × 13 mm°
 3660 × 1525 × 13 mm°



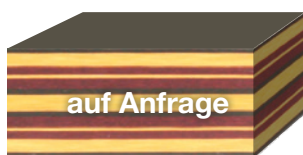
Little Tahoma

3660 × 760 × 13 mm?
 3660 × 1525 × 13 mm?



Adams

3660 × 760 × 25 mm°
 3660 × 1525 × 25 mm°



Rainier

3660 × 760 × 25 mm?
 3660 × 1525 × 25 mm?

* ungesäumt
 ? Lieferfrist auf Anfrage
 ° erhältlich solange Vorrat



Schichtartiger Aufbau der Richlite®-Platten

Anwendungsbereiche

Küchenfronten, Badezimmereinrichtungen (Waschtische, Toilettentrennwände), Tische, Möbel, Fenstersimse, Schalter- und Büffetanlagen, Beschriftungen und viele weitere kreative Anwendungen im Ladenbau, für Geschäftseinrichtungen und im Privatbereich.

Nachhaltigkeit

- Ökologisch und emissionsfrei
- Hergestellt aus FSC®-zertifizierten oder aus recycelten Papieren und umweltfreundlichem Phenolharz
- Greenguard®-zertifiziert für emissionsarme Produkte
- Hergestellt mit WE (Waste-to-Energy)-Technologie für energie- und emissionsparende Produktion

LEED®-Hinweis

Je nach Projekt kann der Einsatz von Richlite® in den Kategorien «Materialien und Ressourcen», «Umweltqualität im Innenausbau» oder «Innovation und Designprozesse» zu LEED®-Krediten beisteuern.

Brandkennziffer: 5.3 (RF2)

S T U D E R
EXCLUSIVE SURFACES

Studer Handels AG

Harbirbenweg 1
CH-8181 Höri

Telefon +41 44 823 18 80
info@studerhandels.ch
www.studerhandels.ch

